

## Codo unión macho

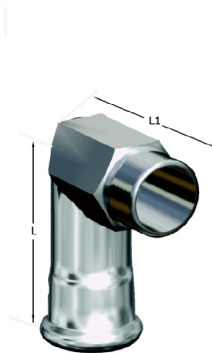
**Normas de fabricación:** Tubos redondos DVGW fabricados según DIN-1988/2463 EN 10312 Los tubos con la homologación DVGW TS 225 corresponden a las exigencias de la hoja de trabajo DVGW W 541

**Certificados:** Suministro estándar en longitudes de 6 mts Proporcionamos certificados del producto si se requieren, de acuerdo al estándar siguiente: EN 10204/3.1.B o DIN 50049.

**Calidades:** Calidades austeníticas tipos 304- L, 316-L

**Dimensiones:** Fabricados en diámetros de 15 mm a 108 mm. Espesores de pared de 1 a 2 mm

**Aplicaciones:** Los tubos DVGW W 541 son utilizados en el transporte de agua potable y clorada hasta 2 mg/l en el agua con tuberías AISI- 316 L, la calidad AISI-304 L se utiliza en instalaciones de aire comprimido.



### Información técnica

| DN | Dimensiones |    |    | Art. |
|----|-------------|----|----|------|
|    | Tubo Ø      | L  | L1 |      |
| 12 | 15-½"       | 57 | 37 | 3833 |
| 15 | 18-½"       | 57 | 39 | 3834 |
| 20 | 22-¾"       | 60 | 46 | 3835 |
| 25 | 28-1"       | 67 | 54 | 3836 |
| 32 | 35-1¼"      | 75 | 63 | 3837 |
| 40 | 42-1½"      | 83 | 67 | 3838 |
| 50 | 54-2"       | 94 | 78 | 3839 |