

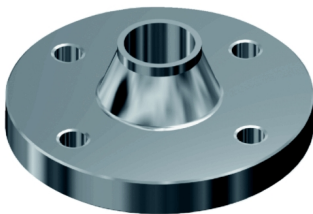
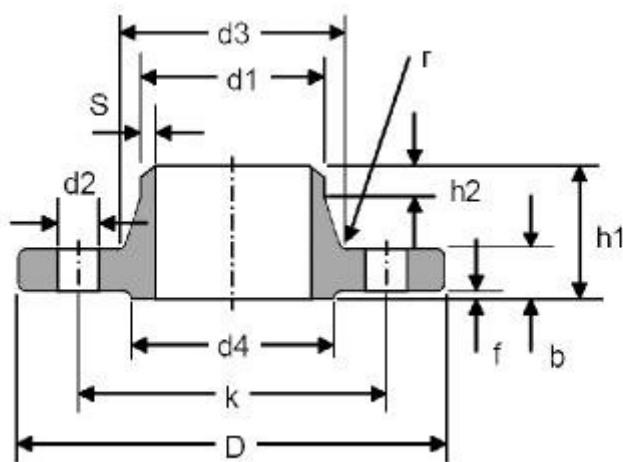
Bride din-2634 pn-25

Caractéristiques : Tuyau ISO Bride DIN-2632 PN-10 En 1092-1-01 PN 10 Bride DIN-2634 PN-25 En 1092-1-01 PN 25 Bride DIN-2633 PN-16 En 1092-1-01 Bride PN 16 DIN-2635 PN-40 En 1092-1-01 PN 40 Bride DIN-2631 PN-6 En 1092-1-01 PN 6

Qualité : Acier inoxydable AISI-304L Acier inoxydable AISI-316L.

Installation : Le col conique fournit un renforcement bénéfique dans des conditions de contraintes latérales causées par les expansions et les contractions d'une canalisation. Le joint à bride de tuyau est aussi solide qu'un joint soudé bout à bout entre deux tuyaux.

Applications : Ils sont principalement utilisés pour construire des conduites ou tubes, conducteurs de fluides (gaz, liquides, pâtes et solides à l'état de poudre). Il est recommandé pour une utilisation à haute pression, basse ou haute température, à charge élevée et pour le transport de liquides inflammables ou coûteux où les fuites doivent être réduites au minimum.



Information technique

DN	Tubo	Brida											Tornillo		Peso
	ISO	d5	D	b	k	h1	d3	s	r	h2	d4	f	Cantidad	d2	Kg/u
10	17.2	17.70	90	16	60	35	28	1.8	4	6	40	2	4	14	0.66
15	21.3	22.00	95	16	65	38	32	2.0	4	6	45	2	4	14	0.75
20	26,9	27.60	105	18	75	40	40	2.3	4	6	58	2	4	14	1.07

25	33,7	34.40	115	18	85	40	46	2.6	4	6	68	2	4	14	1.28
32	42,4	43.10	140	18	100	42	56	2.6	6	6	78	2	4	18	1.86
40	48,3	49.00	150	18	110	45	64	2.6	6	7	88	3	4	18	2.08
50	60,3	61.10	165	20	125	48	75	2.9	6	8	102	3	4	18	2.78
65	76,1	77.10	185	22	145	52	90	2.9	6	10	122	3	8	18	3.61
80	88,9	90.30	200	24	160	58	105	3.2	8	12	138	3	8	18	4.62
100	114,3	115.90	235	24	190	65	134	3.6	8	12	162	3	8	22	6.27
125	139,7	141.60	270	26	220	68	162	4.0	8	12	188	3	8	26	8.61
150	168,3	170.50	300	28	250	75	192	4.5	10	12	218	3	8	26	11.29
200	219,1	221.80	360	30	310	80	244	6.3	10	16	278	3	12	26	16.61
250	273,0	276.20	425	32	370	88	298	7.1	12	18	335	3	12	30	23.48
300	323,9	327.60	485	34	430	92	352	8.0	12	18	395	4	16	30	30.74
350	355,6	372.20	555	38	490	100	398	8.0	12	20	450	4	16	33	44.22
400	406,4	423.70	620	40	550	110	452	8.8	12	20	505	4	16	36	57.88
500	508	513.60	730	44	660	125	558	10.0	12	20	615	4	20	36	89.57
600	600	616.50	845	46	770	125	660	11.0	12	20	720	5	20	39	114.96
700	700	716.00	960	46	875	125	760	12.5	12	20	820	5	24	42	139.50
800	800	818.00	1085	50	990	135	865	14.2	12	22	930	5	24	48	188.71
900	900	920.00	1185	54	1090	145	968	16.0	12	24	1030	5	28	48	231.48
1000	1000	1022.00	1320	58	1210	155	1070	17.5	16	24	1140	5	28	56	303.52