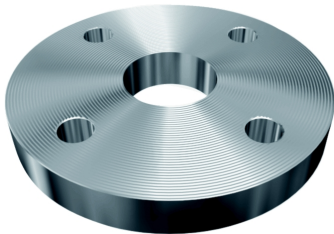
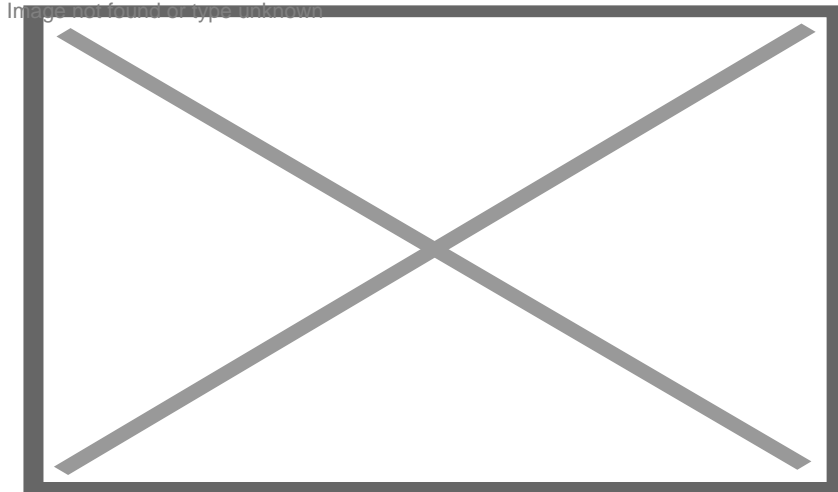


## Brida din-2655 pn-25

**Característiques:** Tub ISO/DIN Mil·limètric Brida DIN-2641 PN-6 A 1092-1-01 PN 6 Brida DIN-2642 PN-10 A 1092-1-01 PN 6 Acer Inoxidable AISI-304L Acer Inoxidable AISI-316L Acer

**Instal·lació:** La cara de la brida no segella contra l'empaquetadura sinó que és la cara de l'stub-end o la valona, la que entra en contacte i segella contra l'empaquetadura. Les dues brides en una unió són iguals.



### Informació tècnica

DN	Tubo		Brida					Tornillo		Peso
	ISO	DIN	d6	D	b	k	e	Cantidad	d2	Kg/u
10		14	16	90	16	60	5	4	14	0.70
10	17.2		19	90	16	60	5	4	14	0.69
15		18	22	95	16	65	5	4	14	0.77
15	21.3		24	95	16	65	5	4	14	0.76
20		23	28	105	16	75	5	4	14	0.93
20	26,9		30	105	16	75	5	4	14	0.92
25		28	33	115	18	85	6	4	14	1.26

25	33,7		36	115	18	85	6	4	14	1.24
32		38	42	140	18	100	6	4	18	1.84
32	42,4		46	140	18	100	6	4	18	1.80
40		43	50	150	18	110	6	4	18	2.08
40	48,3		54	150	18	110	6	4	18	2.03
50		53	62	165	20	125	6	4	18	2.72
50	60,3		65	165	20	125	6	4	18	2.68
65		73	81	185	20	145	6	8	18	3.09
65	76,1		81	185	20	145	6	8	18	3.09
80		84	94	200	22	160	6	8	18	3.88
80	88,9		94	200	22	160	6	8	18	3.88
100		104	113	235	22	190	6	8	22	5.23
100	114,3		119	235	22	190	6	8	22	5.04
125		129	138	270	24	220	6	8	26	7.17
125	139,7		145	270	24	220	6	8	26	6.88
150		154	164	300	24	250	6	8	26	8.54
150	168,3		173	300	24	250	6	8	26	8.09
200		204	225	360	26	310	8	12	26	11.
200	219,1		225	360	26	310	8	12	26	11.
250		254	273	425	30	370	8	12	30	17.
250	273,0		279	425	30	370	8	12	30	17.
300		304	329	485	34	430	8	16	30	23.
300	323,9		329	485	34	430	8	16	30	23.
350		354	362	555	38	490	8	16	33	37.
350	355,6		374	555	38	490	8	16	33	35.
400		406	413	620	42	550	8	16	36	50.
400	406,4		426	620	42	550	8	16	36	47.
500		506	517	730	50	660	8	20	36	73.
500	508		517	730	50	660	8	20	36	73.