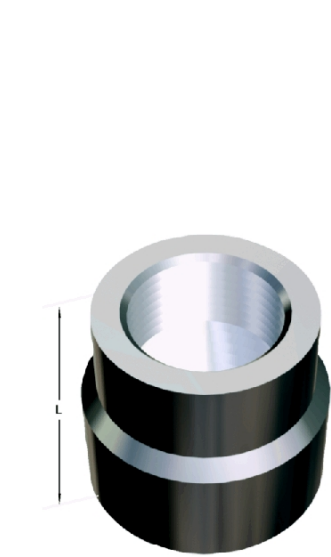


**Fig. 240**

**Tipo de rosca:** Los accesorios están roscados con unas dimensiones compatibles con la norma ISO 7/1.

**Acabados:** Mate

**Calidad:** Están fabricados en barra, tubo o micro fusión de acero inoxidable AISI-316.



### Informació tècnica

Ø	Dimensiones		Pulida	Mate	
Nominal en Pulgadas	D		L	L	Peso kgs
1/4"	13.5	Ø reducción	25	27	0.033
3/8"	17.2	Ø reducción	26	30	0.047
1/2"	21.3	Ø reducción	28	36	0.068
3/4"	26.9	Ø reducción	34	39	0.095
1"	33.7	Ø reducción	34	45	0.15
1 1/4"	42.4	Ø reducción	42	51	0.23
1 1/2"	48.3	Ø reducción	15	55	0.32
2"	60.3	Ø reducción	58	65	0.45
2 1/2"	76.1	Ø reducción	60	83	0.8
3"	88.9	Ø reducción	70	-	-
4"	114.3	Ø reducción	-	-	-