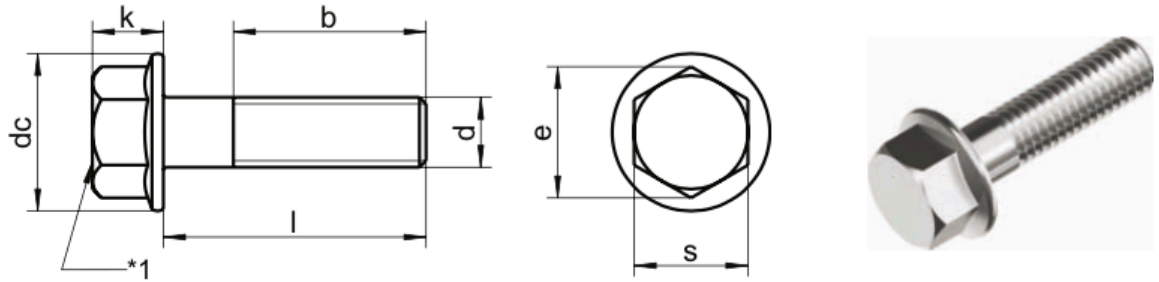


sim. ISO 1665 - **DIN 6921**
Tornillo cabeza hexagonal
 con arandela estampada



b	16	18	22	26	30	38
k max.	5,4	6,6	8,1	9,2	11,5	14,4
s	8	10	13	15	16	21
dc	11,8	14,2	18,0	22,3	26,6	35,0
e	8,71	10,95	14,26	16,50	17,62	23,15
●	8	10	13	15	16	21
Long. / Ø	M5	M6	M8	M10	M12	M16
10	▲	▲				
12	▲	▲				
16	▲	▲	▲	▲		
20	▲	▲	▲	▲		
25	▲	▲	▲	▲	▲	
30	▲	▲	▲	▲	▲	▲
35	▲	▲	▲	▲	▲	▲
40	▲	▲	▲	▲	▲	▲
45		▲	▲	▲	▲	▲
50		▲	▲	▲	▲	▲
60		▲	▲	▲	▲	▲
70						▲
UV	200	200	200 ≥ 45 100	100	100	100

■ A1 / ▲ A2 / ● A4 | UV: Unidad de venta | Todas las medidas en mm | Otras dimensiones bajo pedido

Ejemplo Art.-Nr.: 6921-2-8X40 DIN 6921 - A2 - M8 - l = 40mm - *1: Permitido chafán