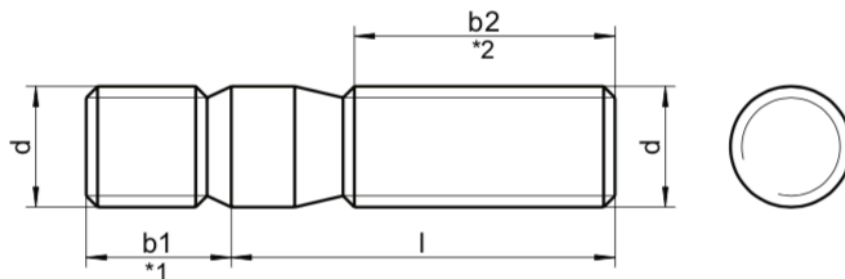


DIN 938

Espárrago doble rosca

extremo roscado ~ 1xd



b2 ≤ 125	18	22	26	30	38	46	54	66
b2 > 125	24	28	32	36	44	52	60	72
b1	6	8	10	12	16	20	24	30
Long. / Ø	M6	M8	M10	M12	M16	M20	M24	M30
16	▲●	▲●						
20	▲●	▲●	▲●	▲●				
25	▲●	▲●	▲●	▲●				
30	▲●	▲●	▲●	▲●	▲●			
35	▲●	▲●	▲●	▲●	▲●	▲●		
40	▲●	▲●	▲●	▲●	▲●	▲●		
45	▲●	▲●	▲●	▲●	▲●	▲●		
50	▲●	▲●	▲●	▲●	▲●	▲●	▲●	▲●
55	▲●	▲●	▲●	▲●	▲●	▲●	▲●	▲●
60	▲●	▲●	▲●	▲●	▲●	▲●	▲●	▲●
65		▲●	▲●	▲●	▲●	▲●	▲●	▲●
70		▲●	▲●	▲●	▲●	▲●	▲●	▲●
75		▲●	▲●	▲●	▲●	▲●	▲●	▲●
80		▲●	▲●	▲●	▲●	▲●	▲●	▲●
85		▲●	▲●	▲●	▲●	▲●	▲●	▲●
90		▲●	▲●	▲●	▲●	▲●	▲●	▲●
95		▲●	▲●	▲●	▲●	▲●	▲●	▲●
100		▲●	▲●	▲●	▲●	▲●	▲●	▲●
110		▲●	▲●	▲●	▲●	▲●	▲●	▲●
120		▲●	▲●	▲●	▲●	▲●	▲●	▲●
130				▲●	▲●	▲●	▲●	▲●
UV	100	100	100	100 ≥ 110 25	50 ≥ 120 25	50 ≥ 70 25	25 ≥ 100 10	10

■ A1 / ▲ A2 / ● A4 | UV: Unidad de venta | Todas las medidas en mm | Otras dimensiones bajo pedido

Ejemplo Art.-Nr.: 938-2-8X40T DIN 938 - A2 - M8 - l = 40mm - conforme con AD2000-W2 - *1: Extremo roscado | *2: Tuerca final

Téngase en cuenta que suministramos espárragos doble rosca conforme AD2000-W2. Espárragos DIN 938 sin rosca de interferencia y espárragos DIN 835 e~2xd y DIN 940 e~2,5xd disponibles bajo demanda. Finales soldables DIN 525 y dobles finales según plano disponibles bajo demanda.