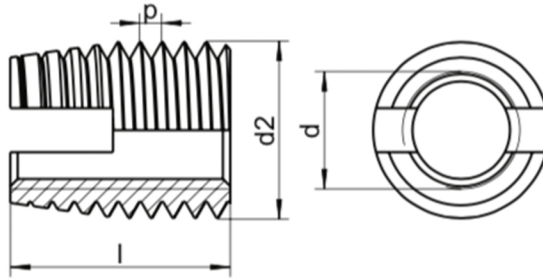


Inserto roscado

ENSAT Tipo 302, autocortante



| d | d2 | p | l |
|-----|------|------|----|
| M3 | M5 | 0,5 | 6 |
| M4 | M6,5 | 0,75 | 8 |
| M5 | M8 | 1,0 | 10 |
| M6 | M10 | 1,5 | 14 |
| M8 | M12 | 1,5 | 15 |
| M10 | M14 | 1,5 | 18 |
| M12 | M16 | 1,5 | 22 |
| M14 | M18 | 1,5 | 24 |
| M16 | M20 | 1,5 | 22 |
| M20 | M26 | 1,5 | 27 |

| Grado | UV |
|-------|-----|
| ■ | 250 |
| ■ | 250 |
| ■ | 250 |
| ■ | 250 |
| ■ | 100 |
| ■ | 100 |
| ■ | 50 |
| ■ | 50 |
| ■ | 50 |

■ A1 / ▲ A2 / ● A4 | UV: Unidad de venta | Todas las medidas en mm | Otras dimensiones bajo pedido
Ejemplo Art.-Nr.: 9270-2-8 WS 9270 - A1 - M8