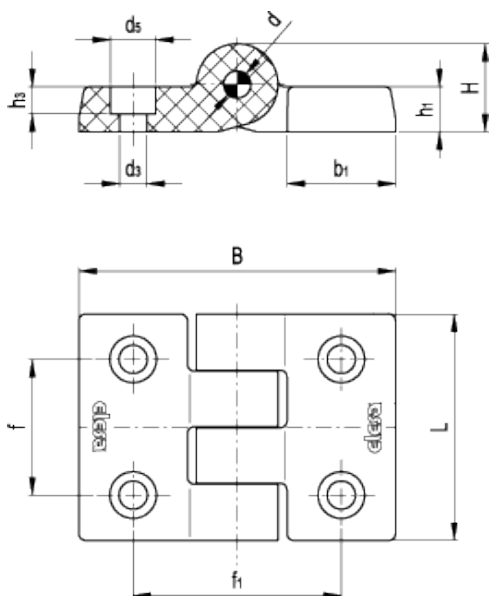


# CFH.

Bisagras



Diseño FM



## Información técnica

### Material

Tecnopolímero de base poliamídica (PA) de alta resistencia. Resistente a disolventes, aceites, grasas y otros agentes químicos.

### Color

Negro, acabado mate.

### Perno de rotación

Acero inoxidable AISI 303.

### Montaje

Agujeros pasantes para tornillos de cabeza cilíndrica.

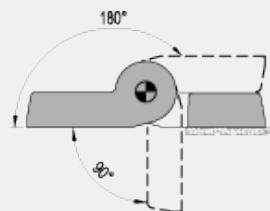
### Ángulo de rotación

Máx. 270°, comprendido entre 0° y -90° y entre 0° y 180°

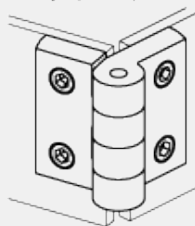
(0° = posición en situación de alineamiento entre las superficies interconectadas).

Evitar sobrepasar el ángulo límite de rotación (véase dibujo) para no comprometer las prestaciones mecánicas de la bisagra.

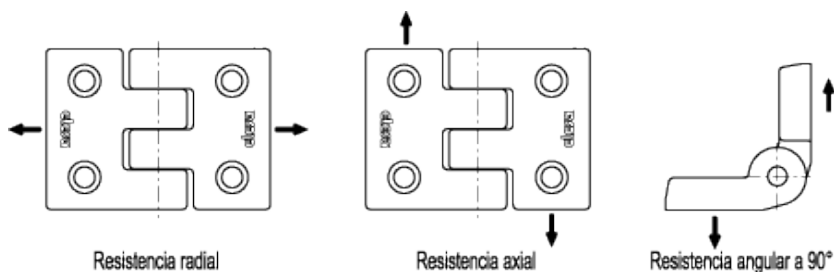
Para elegir el tipo y el número de bisagras que deben utilizarse para cada aplicación, consultar la [Guía](#).



Ejemplo de aplicación



Elementos standard		Dimensiones principales							Montaje			Peso	
Código	Descripción	L	B	$f_{\pm 0.25}$	$f_1 \pm 0.25$	H	$h_1$	$b_1$	d	$d_3$	$d_5$	$h_3$	g
424021	CFH.50 CH-6	50	69.5	30	45.5	19.5	10	24	6	6.5	10	6.5	46
424031	CFH.50 CH-8	50	69.5	30	45.5	19.5	10	24	6	8.5	13	4.5	42



Elementos standard		RESISTENCIA AXIAL		RESISTENCIA RADIAL		RESISTENCIA ANGULAR A 90°		Par de torsión máximo [Nm]
Código	Descripción	Carga de trabajo máxima $E_a$ [N]	Carga útil para la rotura $R_a$ [N]	Carga de trabajo máxima $E_r$ [N]	Carga útil para la rotura $R_n$ [N]	Carga de trabajo máxima $E_{90}$ [N]	Carga útil para la rotura $R_{90}$ [N]	
424021	CFH.50 CH	200	2440	380	3830	190	1950	3



Modelos ELESA y GANTER propiedad reservada según la ley. Dibujos no reproducibles si no se menciona la fuente.

STANDARD MACHINE ELEMENTS WORLDWIDE